



2026 真夏 SP!

初級 MIX ダブルス団体戦

優勝・和牛 BBQ 肉・全員で 2Kg

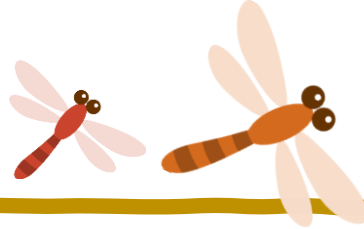
準優勝・超大人気のフルーツ



募集要項



主催	ロイヤルヒル'81テニスクラブ		
日程	2026年8月11日 (祝・火)		
会場	ロイヤルヒル'81TC (砂入り人工芝コート / 組数によりハードコート使用あり)		
開始時間	8時00分より入場予定	8時20分試合開始予定	(ドロー数により変更あり)
参加資格	ペアともに 全員が初級 の方		
定員	最低開催組数4チーム *開催チームに満たない場合は開催日3日前にご連絡致します		
チーム編成	男女ペア(学生不可)		
試合方法	6ゲーム先取(ノード) 3~4組のリーグ戦後⇒順位トーナメント		
エントリー料	各チーム 12,000円(税込) 当日受付にてお支払ください		
参加賞	あり	(ドローにて開始時間をご確認ください)	
申込方法	クラブHP	http://www.royalhill81.com/	FAX (078-705-0090)
締切・キャンセル	締切は大会の8/3(月)12時まで。締切日以降はキャンセル料全額を頂きます。 空きがあれば8/8(土)12時までできます。 開催日の2日前にHP上にドローUPします (ドローにて開始時間もご確認ください)		
雨天	雨天中止は当日7時に決定します		
その他	試合内容・方法・賞品グレード等は参加人数により変更しますのでご了承ください		
お問合せ	ロイヤルヒル'81TC	TEL078-705-0081	E-mail kobeippan@royalhill81.com まで



CD 級 MIX ダブルス団体戦

優勝。・和牛 BBQ 肉・全員で2Kg

準優勝・超大人気のフルーツ



募集要項



主催	ロイヤルヒル'81テニスクラブ
日程	2026年9月22日 (祝・火)
会場	ロイヤルヒル'81TC (砂入り人工芝コート / 組数によりハードコート使用あり)
開始時間	8時00分より入場予定 8時20分試合開始予定 (ドロー数により変更あり)
参加資格	ペアともに 全員がCD級以下 の方
定員	最低開催組数4チーム *開催チームに満たない場合は開催日3日前にご連絡致します
チーム編成	男女ペア(学生不可)
試合方法	6ゲーム先取(ノード) 3~4組のリーグ戦後⇒順位トーナメント
エントリー料	各チーム 12,000円(税込) 当日受付にてお支払ください
参加賞	あり (ドローにて開始時間をご確認ください)
申込方法	クラブHP http://www.royalhill81.com/ FAX (078-705-0090)
締切・キャンセル	締切は大会の9/14(月)12時まで。締切日以降はキャンセル料全額を頂きます。 空きがあれば9/19(土)12時までできます。 開催日の2日前にHP上にドローUPします (ドローにて開始時間もご確認ください)
雨天	雨天中止は当日7時に決定します
その他	試合内容・方法・賞品グレード等は参加人数により変更しますのでご了承ください
お問合せ	ロイヤルヒル'81TC TEL078-705-0081 E-mail kobeippan@royalhill81.com まで