

2023 ~24Sat アフタヌーンダブルス大会！（砂入り人工芝）

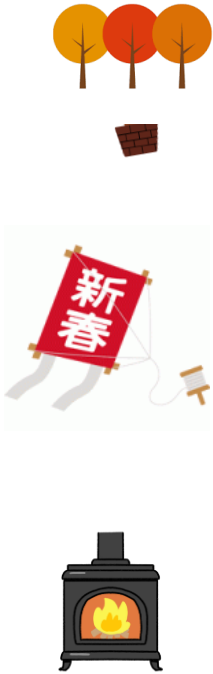
試合開始 / 午後12:15~予定



ご注意ください → < 試合エントリーについて >
大会月の2ヶ月前より受付いたします。それ以前のエントリーは受付できません。
尚、キャンセルは締切日の2週間前の土曜日12:00までとなりました。
（キャンセル待ちのキャンセルも同様です）



2023年	開催日	カテゴリー	受付開始	締切日(土曜日)
12月	2日	CD級女子	受付中	11月18日
	9日	初級女子		11月25日
	16日	CD級MIX		12月2日
	23日	初級MIX		12月9日
	30日			
1月	6日	中級男子D	受付中	12月23日
	13日	CD級女子		12月30日
	20日	初級MIX		1月6日
	27日	初級女子		1月13日
2月	3日	初級男子D	12月1日より 受付開始	1月20日
	10日	初心級MIX		1月27日
	17日	初級女子		2月3日
	24日	BC級女子		2月10日



【表彰】 1位トーナメント 優勝 準優勝 下位トーナメント優勝 （ドロー数により変更する場合があります）

【申込方法】 ホームページ <https://www.royalhill81.com/entry>

【エントリー代】 個人戦 5,200円（税込）

豆から挽きたてコーヒー

【締切日】 上記各日時の月曜日12時まで ドローは金曜日にUP予定



【キャンセルについて】 各大会の2週間前の土曜日12:00までにご連絡ください

（締切り後キャンセルは、エントリー代を全額頂きます）ペア変更は、前日まで可能です。

【キャンセル待ちの方について】 「キャンセル待ちをキャンセルされる方」も2週間前の土曜日12:00までとなりました。

それ以降はキャンセル料が必要となります。

【カテゴリー】 BC級・CD級・初級・初心級・ミックスダブルス（初心級・初心・CD級・BC級）

初級・・初級者を対象と、初心級の優勝の方とします。

初心級・試合経験の少ない方とします。（試合経験者をご遠慮ください）

出場資格については自己申告を基本とします。出場資格の違反が確認できた場合は大会を棄権していただきます。

（その場合の返金はできませんのでご了承ください）

* 他の参加者の皆様にご迷惑がかかりますので良心に基づいてお申度くださいますようお願いいたします。

* 同ペア・同カテゴリーの優勝者(8ペア以上)は同カテゴリーでは出場できません。上のカテゴリーにて出場ください。

なお、初心級に限り⇒同カテゴリーまたは、上のカテゴリーで優勝・準優勝されると（ペアの一人が該当すれば）エントリーできません。

* 個人が上のカテゴリー優勝されると真下のカテゴリーはすでにエントリー済のみ出場可能となります

* また、こちらの判断でメンバー・状況に応じて参加をお断りする場合がございます。



ドローは大会前日の金曜日に
ホームページ上にUPします

ロイヤルヒル'81テニスクラブ TEL078-705-0081

HPアドレス <http://www.royalhill81.com/>